

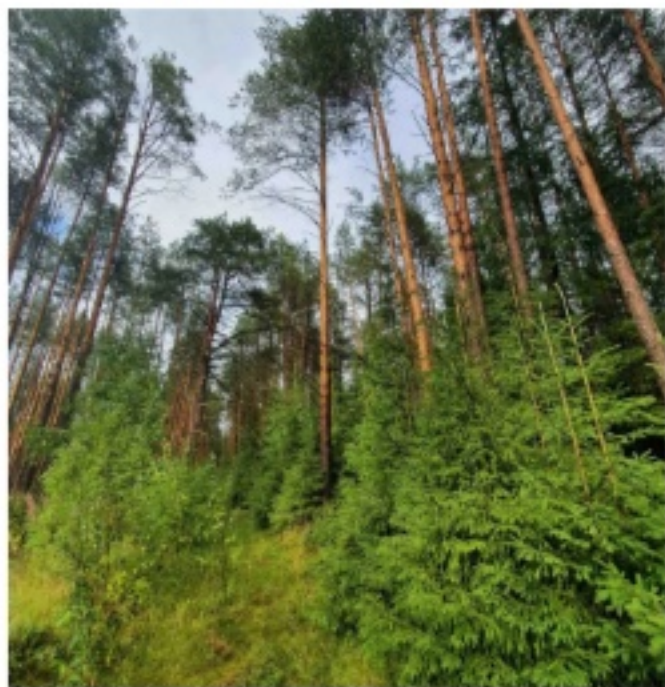
Памятники природы Архангельской области

По богатству и разнообразию природы Архангельская область является одной из уникальнейших территорий России.

Величественна и неповторима природа Севера, огромного края с его тайгой и тундрами, речными долинами и морскими просторами.

Северная природа, разнообразная и суровая, наделена многими неповторимыми чертами.

Благовещенский бор



Памятники природы - уникальные, невозполнимые, ценные в экологическом, научном, культурном и эстетическом отношении природные комплексы, а также объекты естественного и искусственного происхождения.

Памятник природы "Чурозеро"
(Красноборский округ)



«Урочище «Куртяево»

Всего на территории Архангельской области 66 памятников природы регионального значения, площадью 5982,8 га.

Самые известные памятники природы на территории нашей области, это «Урочище «Куртяево» и памятник природы «Голубинский карстовый массив» (Пинежский район).



«Голубинский карстовый массив»

«Пихты под Архангельском»



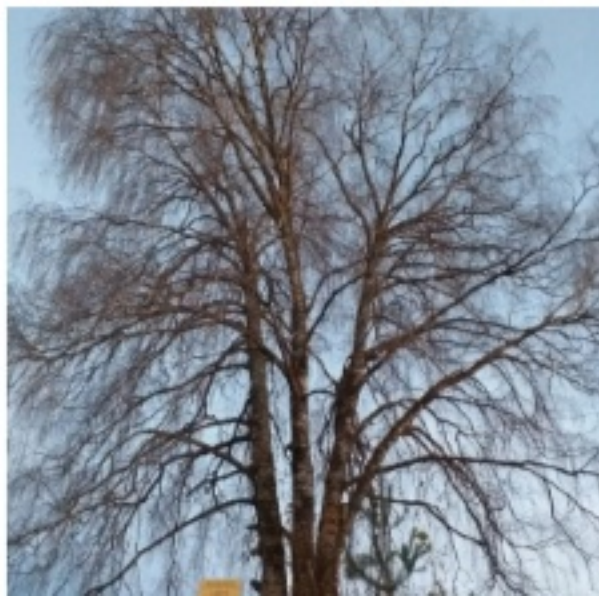
«Кедровый сад»
(Красноборский округ)



«Участок Падун»
(Онежский район)



«Береза у д. Лохово (140 лет)»



Простые звуки родины моей:
Реки неугомонной бормотанье
Да гулкое лесное кукованье
Под шорох созревающих полей.
Простые краски северных широт:
Румяный клевер, лен
голубоватый,
И солнца блеск, немного
виноватый,
И – облака, плывущие вразброд.
О.А. Фокина

«Тегринский лес»

